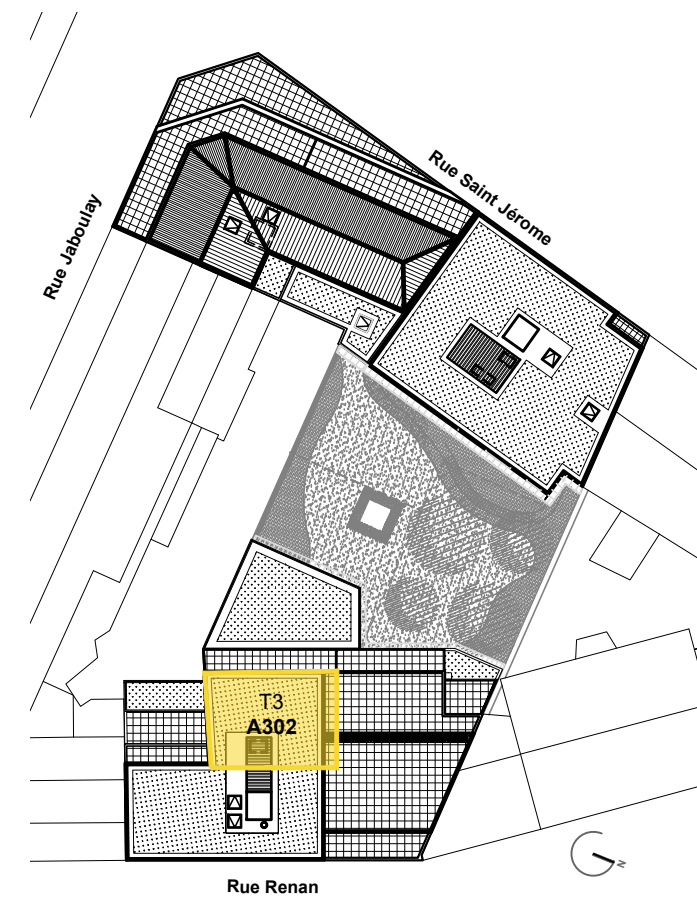
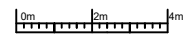
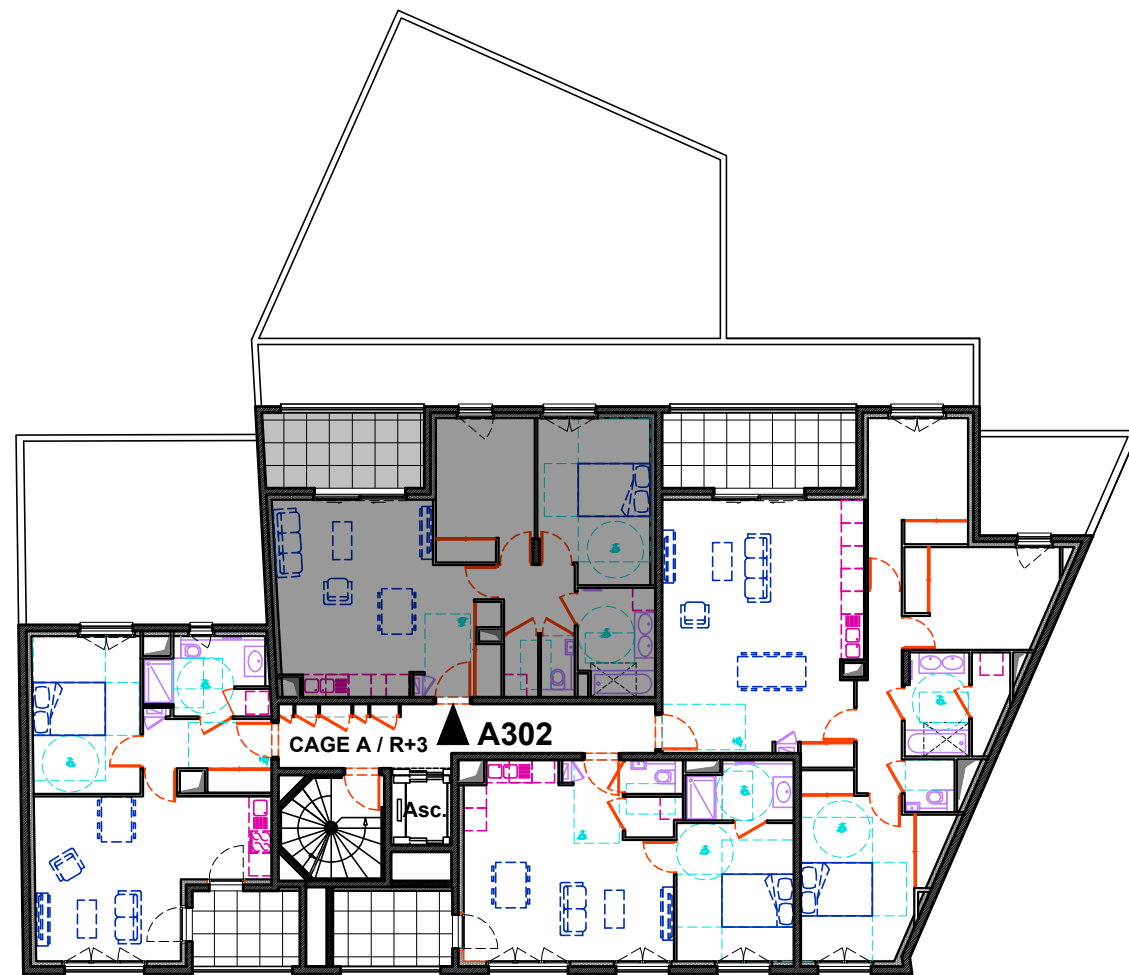


VILLA CORNELIE

24 rue Renan
69007 LYON



N° appartement	A302
Type	3 pièces
Niveau	R+3

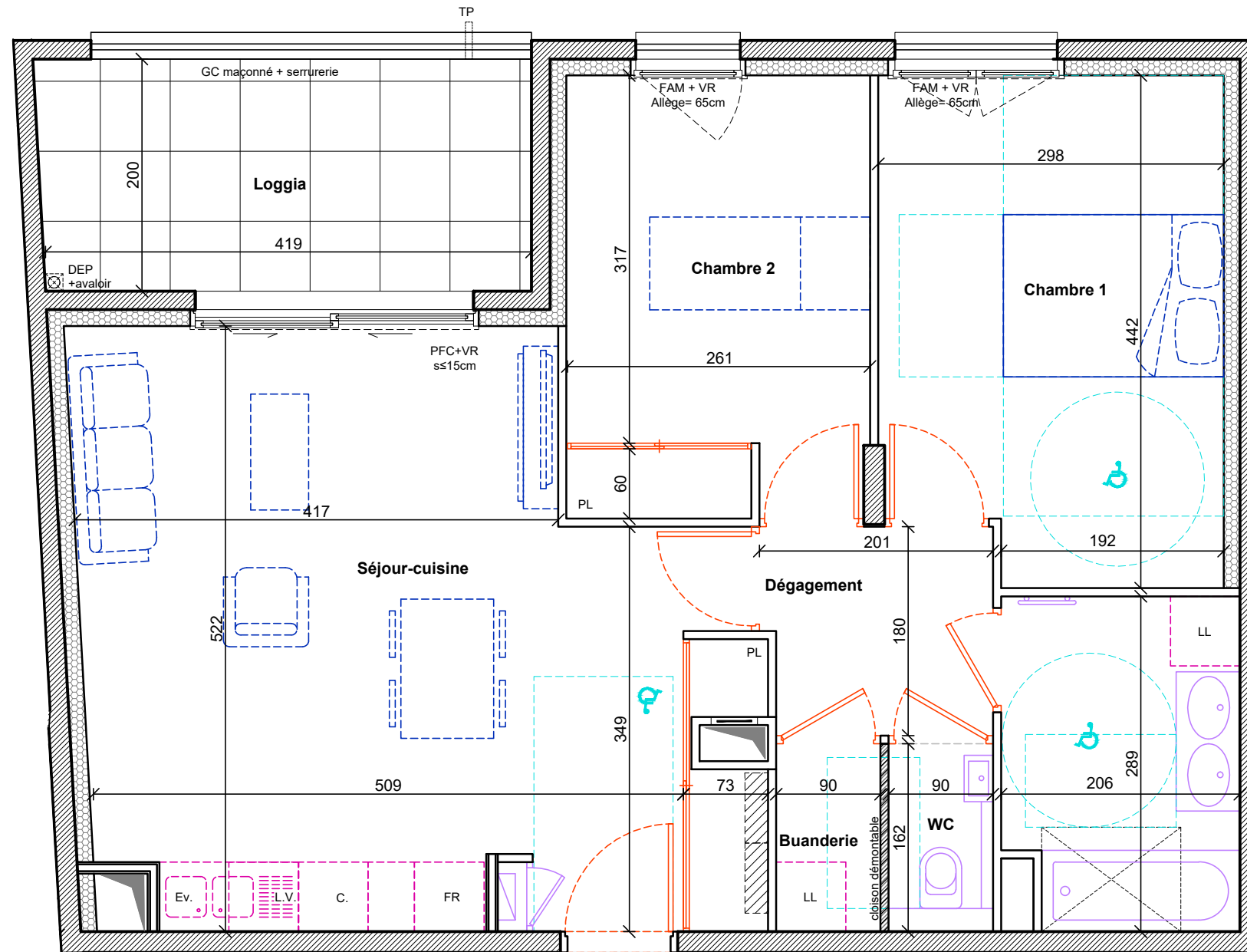
SCI VILLA CORNELIE
représentée par UTEI
62 rue de Bonnel 69003 LYON
Tél. : 04 78 95 99 99
Email : contact@utei.fr

VILLA CORNELIE

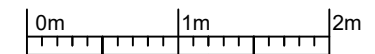
24 rue Renan
69007 LYON

Appartement 3 pièces N°A302 au 3e étage

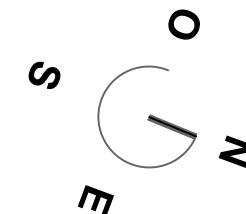
Séjour/cuisine	26.76 m ²
Dégagement	3.50 m ²
Chambre 1	12.50 m ²
Chambre 2	9.89 m ²
Salle de bain	5.71 m ²
Buanderie	1.46 m ²
WC	1.28 m ²
SURFACE HABITABLE	61.10 m²
Loggia/Terrasse	8.49 m ²






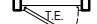
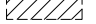
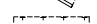

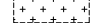

▲
R+3
A302



Echelle 1:50



LEGENDE

	RADIATEUR SECHE-SERVIETTES		TABLEAU ELECTRIQUE	P.F.	PORTE - FENETRE	C.	EMPLACEMENT CUISSON *
	CLOISON DEMONTABLE		FAUX-PLAFOND, SOFFITE	F.	FENETRE	L.V.	EMPLACEMENT LAVE VAISSELLE *
	NOURRICES			F.O.B	FENETRE OSCILLO-BATTANTE	Fr.	EMPLACEMENT REFRIGERATEUR *
	TRAPPE			F.A.M	FENETRE ALLEGE MAÇONNEE	L.L.	EMPLACEMENT LAVE LINGE *
				B.S.O	BRISE SOLEIL ORIENTABLE	Ev.	EMPLACEMENT EVIER *

Avvertissement
Les cotes et surfaces sont susceptibles de modifications dues aux impératifs administratifs, aux contraintes techniques de construction et aux tolérances d'exécution.
Les meubles et éléments d'équipement dessinés sur ce plan ne sont qu'indicatifs, seuls seront fournis les équipements figurant sur le descriptif annexé à l'acte de vente.
Les retombées, soffites, faux-plafond, canalisations, radiateurs peuvent ne pas être systématiquement représentés.